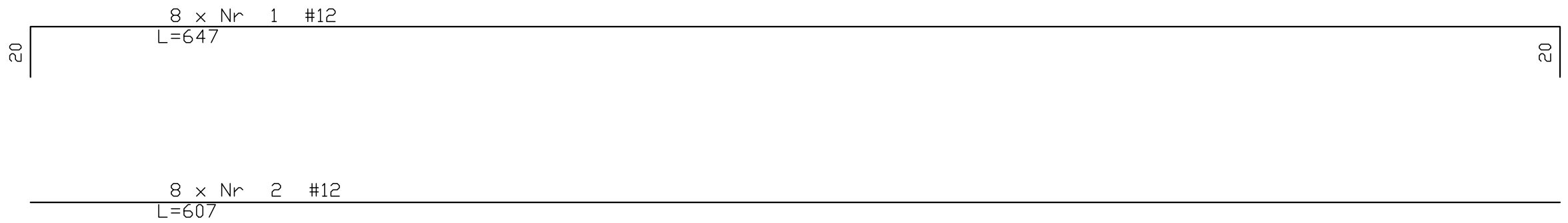
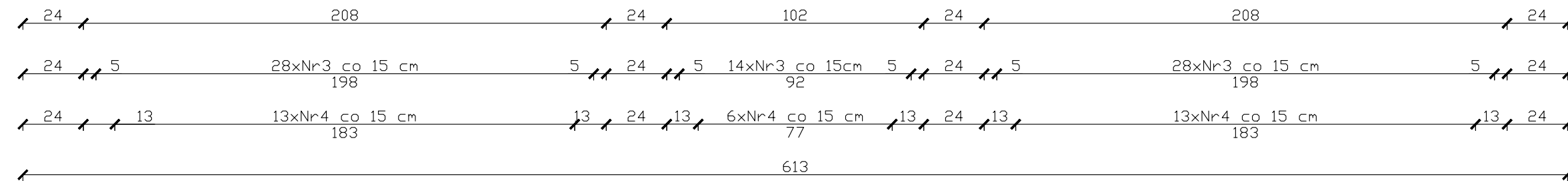
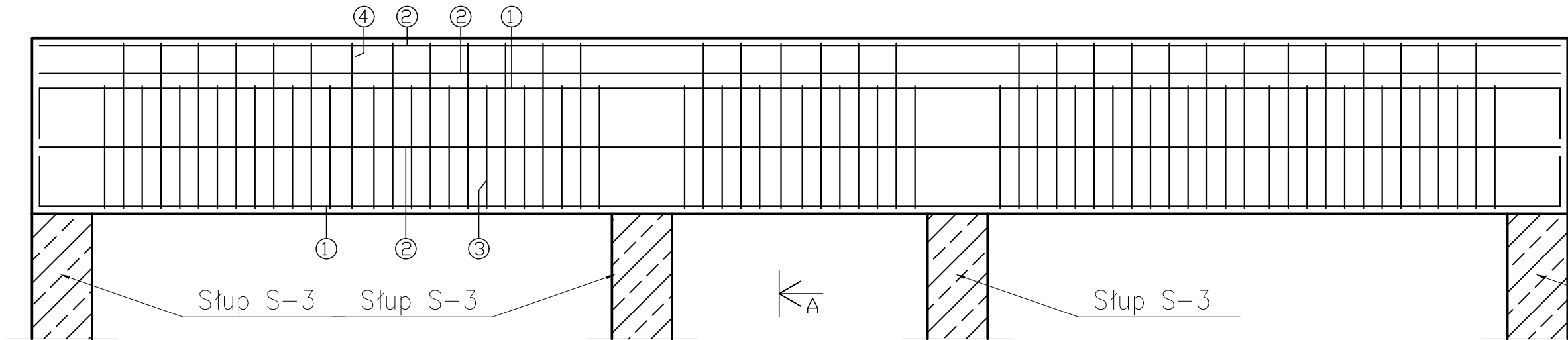
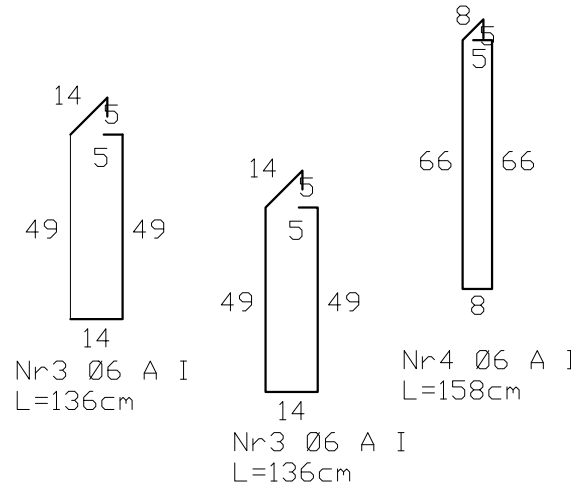
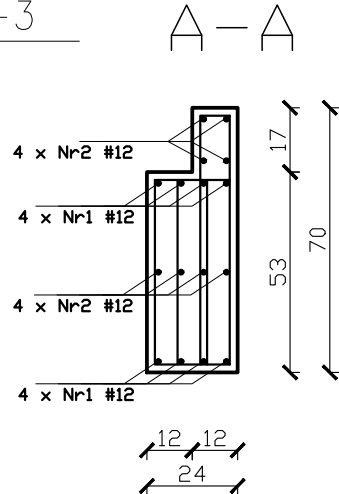


Podciąg P-4
70x24cm; hp=+2,95m



ZESTAWIENIE STALI ZBROJENIOWEJ								
POZ.	NR PRĘTA	ø [mm]	DŁUGOŚĆ [m]	ILOŚĆ			DŁ. ŁĄCZNA [m]	
				PRĘTÓW	x POZ.	RAZEM	A-IIIIN ø6 ø12	
Poz. P-4- Podciąg - 1 szt.								
P-4	1	12	6,47	8	1	8		51,80
	2	12	6,07	8	1	8		48,60
	3	6	1,36	70	1	70	95,20	
	4	6	1,58	32	1	32	50,60	
DŁUGOŚĆ RAZEM [m]							145,80	100,40
MASA JEDNOSTKOWA [kg/m]							0,222	0,888
MASA [kg]							32,40	89,20
MASA CAŁKOWITA [kg]							121,60	

- 1) Opis kształtu pręta: PN-EN ISO 3766 metoda B (osiowo)
2) Opis długości haka: gabarytowy
3) Długość pręta L: suma wymiarów osiowych



PODCIĄG P-4
SKALA 1:20

JEDNOSTKA PROJEKTOWA
PRZEDSIĘBIORSTWO BUDOWLANE TEMPUS SP. Z O.O.
LASOCICE, ul. SZKOLNA 16
64-100 LESZNO
NIP 697-22-25-959
e-mail: tempus@tempus.pl
www.tempus.pl

INWESTYCJA
ROZBUDOWA Z PRZEBUDOWĄ BUDYNKU SZKOŁY
PODSTAWOWEJ W LASOCICACH

Dziątka nr 319/8
Lasocice, ul. Szkolna 13

INWESTOR
Gmina Świeciechowa
ul. Ułańska 4
64-115 Świeciechowa

NAZWA RYSUNKU
PODCIĄG P-4

Niniejszy projekt jest chroniony prawem autorskim.
Przedsiębiorstwo Budowlane TEMPUS Sp. z o.o., zgodnie z Ustawą z dnia 4 lutego 1994 r. o prawie autorskim i prawach pokrewnych, zastrzega sobie prawa autorskie i zakazuje bez jego wiedzy i zgody powielania i wykorzystywania tego projektu do celów niezgodnych z jego przeznaczeniem.

PROJEKTANT KONSTRUKCJA	inż. TOMASZ KACZMAREK Upewnienia nr WKP/0279/PWOK/09 w specjalności konstrukcyjnej		SKALA 1:20
SPRAWDZAJĄCY KONSTRUKCJA	mgr inż. JAKUB RZEŹNICZAK Upewnienia nr 362/82/La w specjalności konstrukcyjnej		NR RYS. K-17
ASYSTENT PROJEKTANTA, OPRACOWAŁ	inż. Maciej Masztalerz		STRONA

DATA OPRACOWANIA
GRUDZIEŃ 2021

BRANŻA
KONSTRUKCJA